

## Dîner-débat du 17 mai 2011 du Groupe de liaison Parlement-Commerce

Le Groupe de liaison Parlement - Commerce s'est réuni pour la cinquième fois le 17 mai 2011 à l'Assemblée nationale. Il a été une nouvelle occasion de rencontres entre les membres du Conseil d'administration du Conseil du Commerce de France et les parlementaires présents.

Lors de ce dîner-débat, les participants ont pu échanger sur le thème :

**« Le commerce à la conquête d'internet »**

### **« La nécessité du cross canal »**



Gérard ATLAN

Avant de céder la parole à Catherine BARBA, Directrice et Fondatrice de MALINEA CONSEIL, Gérard ATLAN, Président du Conseil du Commerce de France a rappelé la place du e-commerce dans la globalité du Commerce et la nécessité pour les commerçants de faire appel à plusieurs vecteurs pour mieux répondre aux besoins et attentes des clients.

Le e-commerce représente aujourd'hui moins de 5 % des parts de marchés mais peut-être 20 % demain. Plutôt que de le craindre, mieux vaut appréhender ce canal virtuel en tant que vecteur complémentaire et indispensable pour chaque commerçant et chaque commerce, quels que soient son format ou son activité.

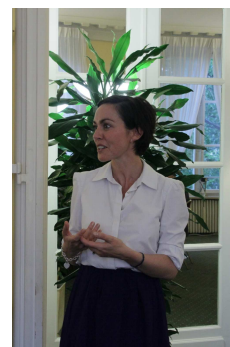
Toutes les techniques de vente peuvent cohabiter et le rôle de la loi est de donner à chacun ses chances dans des conditions équilibrées.

### **« Au-delà de la technologie, ce sont les clients qui comptent »**

Catherine BARBA a fondé MALINEA CONSEIL qu'elle dirige aujourd'hui. C'est une agence conseil spécialisée dans la conception et la mise en œuvre de stratégies digitales et e-commerce. Elle aide les marques à tirer le meilleur parti d'internet et des nouvelles technologies pour mieux communiquer, vendre plus et développer une relation clients durable.

Catherine BARBA a accepté de partager son expérience (16 années d'internet pour cette très jeune « mamie du net » comme elle aime à se définir).

Réussir dans le e-commerce est une question de culture et d'état d'esprit. Il faut y consacrer du temps, de l'énergie et un peu d'argent. Ce vecteur n'est pas un concurrent déloyal aux boutiques et grands magasins. Au contraire, la maîtrise du digital est un pilier essentiel de la stratégie de développement des entreprises. Il permet d'enrichir le Commerce et au-delà de la technologie, ce sont les clients qui comptent : ce qu'ils font, ce qu'ils aiment, ce qu'ils attendent de vous. Votre site, vos emails, les réseaux sociaux, le mobile sont autant d'occasions de mieux les satisfaire.



Catherine BARBA



de g. à d. : André RENAUDIN et  
Jean-Charles TAUGOURDEAU



de g. à d. : Pascal MALFOY, Michel  
DIEFENBACHER et Christian  
PEPINEAU



de g. à d. : Joël BIENASSIS et  
Lionel TARDY



de g. à d. : Gérard ATLAN et  
André RENAUDIN



de g. à d. : Thomas LEGRAIN et  
Sylvie BARTHEN



de g. à d. : Jacques PERRILLIAT et Pascal MALFOY



de g. à d. : Gilles BAUDOIN-PICAUD et Pierre GOGIN



de g. à d. : Gérard ATLAN et Marc LOLIVIER



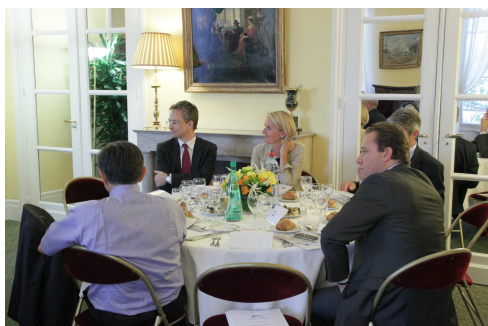
de g à d : André RENAUDIN, Jean-Charles TAUGOURDEAU, Bernard MORVAN et Bernard MANHES



de g. à d. : Thomas LEGRAIN, Sylvie BARTHEN et Hugues POUZIN



de g à d : Pierre LEBOUCHER, Catherine BARBA et Jean-Claude DIALLO



Les parlementaires présents se sont réjouis des échanges qu'ils ont pu avoir avec les représentants et dirigeants d'entreprises et ont encouragé le CdCF à poursuivre dans cette voie.

**Nous espérons avoir le plaisir de vous compter parmi nous lors de notre prochain dîner-débat**



En partenariat avec



**CONSEIL DU COMMERCE DE FRANCE**

40, Bd Malesherbes - 75008 PARIS - Tél : 01 40 15 03 03 - Fax : 01 40 15 97 22

Contact : [cdcf@cdcf.com](mailto:cdcf@cdcf.com) - Site internet : [www.cdcf.com](http://www.cdcf.com) - Blog du Commerce : [www.debat-commerce.fr](http://www.debat-commerce.fr)