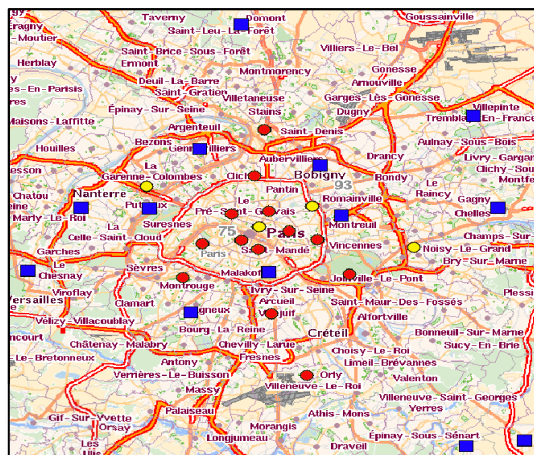
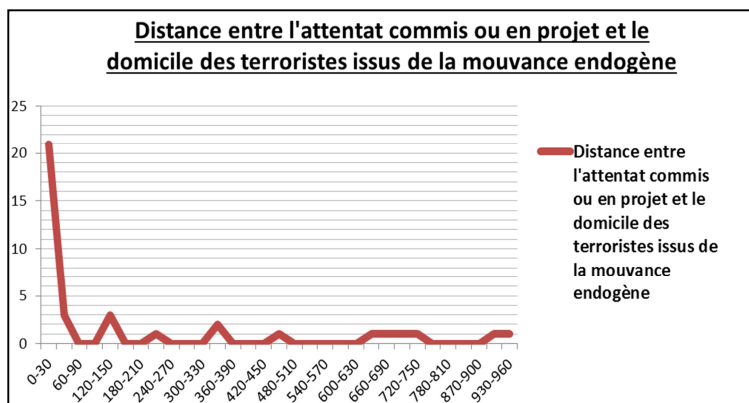
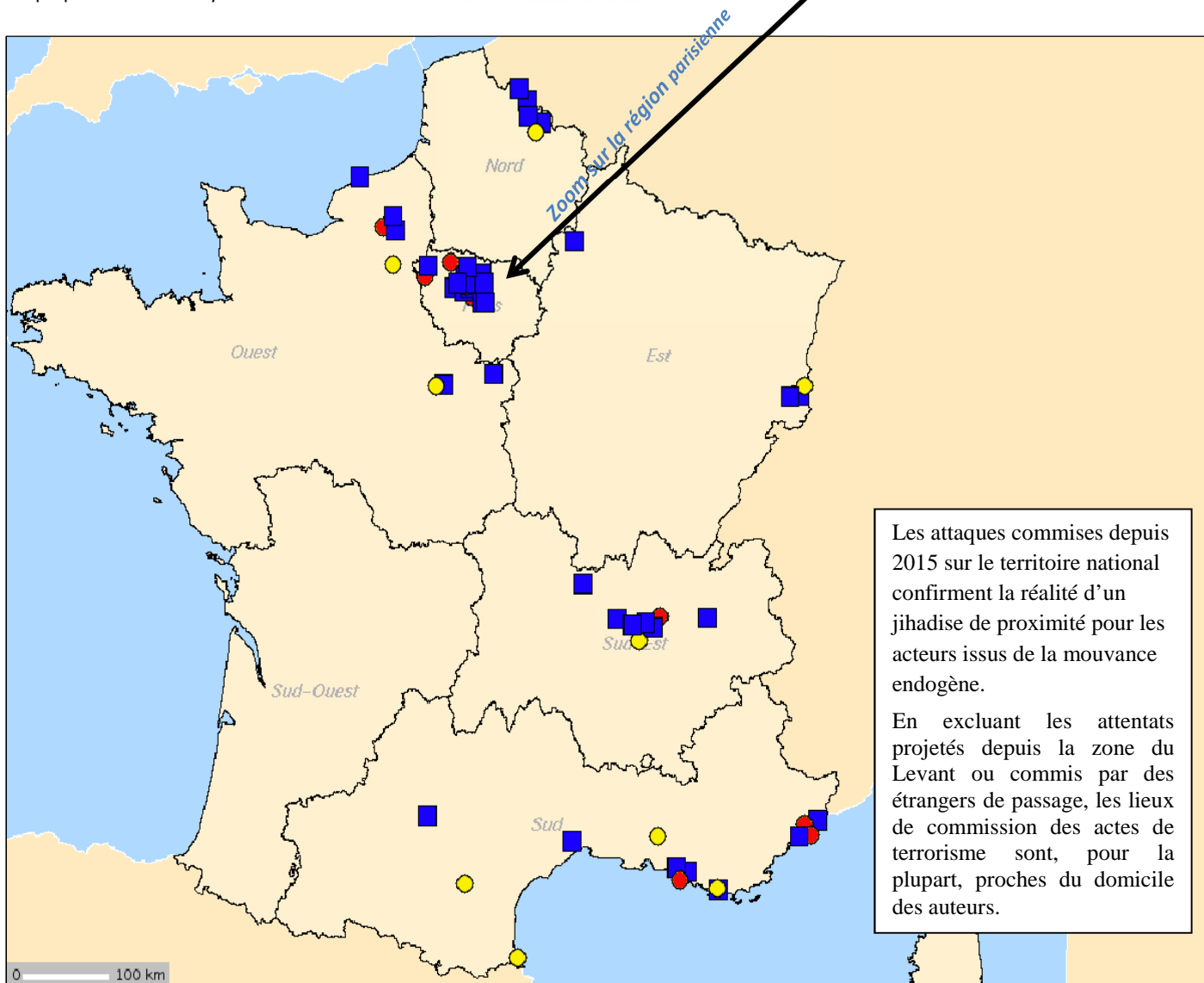


ANNEXE 4

Analyse cartographique et statistique des attentats depuis janvier 2015

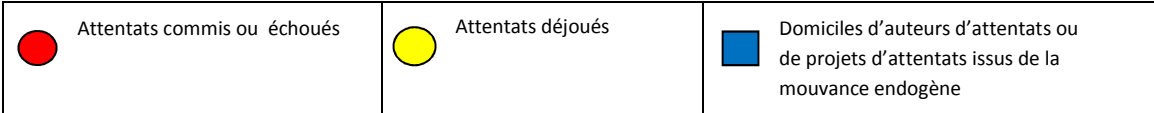


Depuis début 2015, **60%** des attentats commis ou en projet ont été perpétrés dans un rayon de **moins de 30 kilomètres** du domicile de leurs

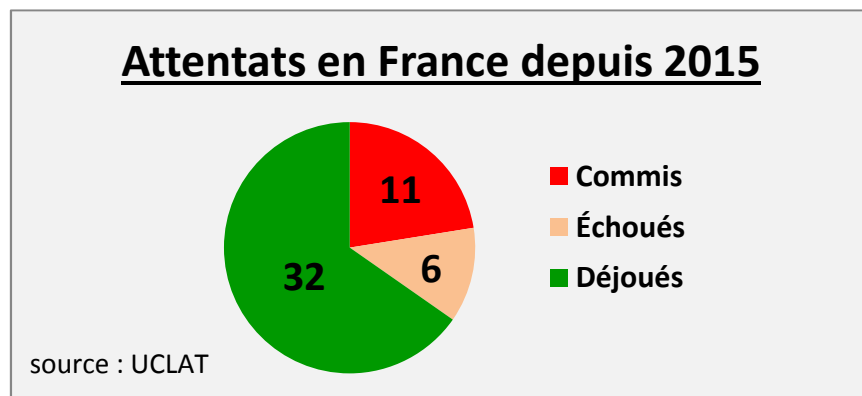


Les attaques commises depuis 2015 sur le territoire national confirment la réalité d'un jihadiste de proximité pour les acteurs issus de la mouvance endogène.

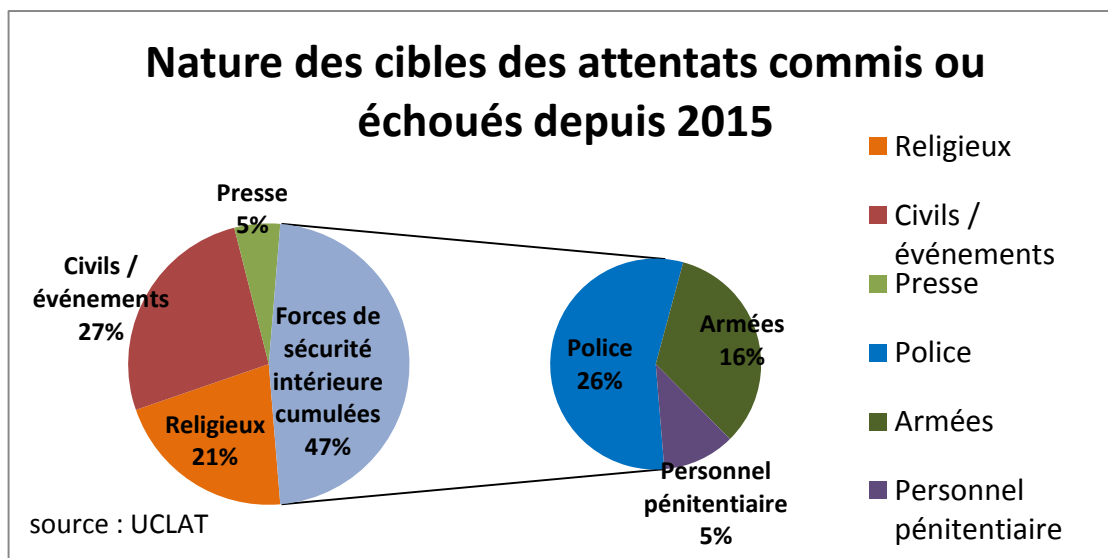
En excluant les attentats projetés depuis la zone du Levant ou commis par des étrangers de passage, les lieux de commission des actes de terrorisme sont, pour la plupart, proches du domicile des auteurs.



Récapitulatifs des attentats commis, échoués ou déjoués en France depuis 2015



Analyse sur la nature des cibles



Analyse des lieux des attentats commis ou échoués

